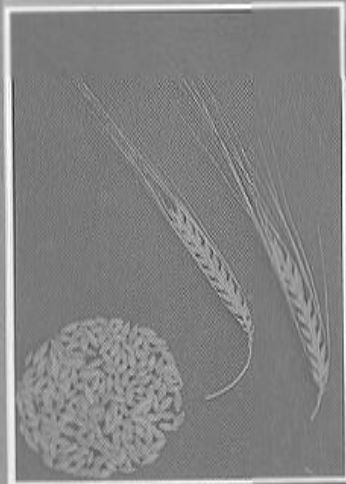


وزارت جهاد کشاورزی
معاونت ترویج و نظام بهره برداری

۴۵۲
نشریه
ترویجی

موسسه تحقیقات اصلاح و تهیه نهال و بذر



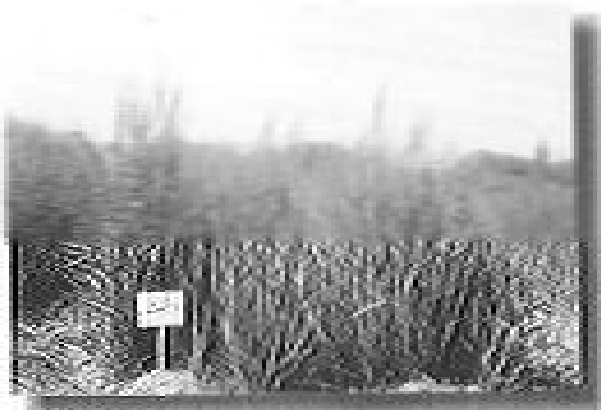
نگارش:
احمد روشنی
حبیب الله گزوهی
مجتبی وهازیزاده

جو دشت

انتشارات فنی معاونت ترویج
۱۳۸۱

مناسب برای کشت در دشت مغان





مناطق کشت:

این رقم دارای تپ رشد بهاره - پاییزه بوده و مناسب کشت در مناطق گرمسیر شمال کشور بویژه سازگار با شرایط محیطی منطقه معان بوده و مناسب کشت در اراضی آبی و ذیرو این منطقه است.

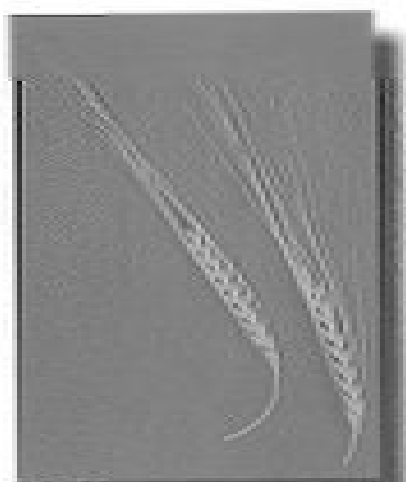
نوسیده های زراعی:

تاریخ کاشت:

حاصلترین تاریخ کاشت در مناطق گرم شمال کشور بویژه دشت معان در نیمه اول آذر ماه بوده ولی از اواخر آبان ماه نیز می توان اقدام به

مختصات زراعی:

چو دشت رقمی با ارتفاع متوسط و میانگین ارتفاع ۹۰ سانتی متر و نسبت به خالی شدن مقلیم است این رقم نیمه نوری و نیمه مقلیم به بزرگی دانه و صوری رنگ دانه آن روشن با وزن دانه ۳۵-۳۸ گرم می باشد.



مقاومت نسبت به بیماری ها:

نتایج بررسی های به عمل آمده در ایستگاه های تحقیقاتی مناطق گرم شمال کشور نشان می دهد که این رقم نسبت به بیماری های قارچی بزرگ مقلیم است.

به نام خدا

مقدمه:

چو دشت از بین مواد در اختیار از مرکز بین المللی تحقیقات کشاورزی در مناطق خشک (ICARDA) که خاستگاه این رقم قرانسه و شجره Probest dwarf انتخاب و در سال ۱۳۳۸ پس از طی مراحل مقایسه عملکرد و ارزیابی سازگاری به نام رقم دشت نامگذاری و برای کشت در مناطق گرمسیر شمال کشور معرفی شد چو دشت رقمی پر محصول و مقاوم به بیماری های قارچی است و مناسب کشت در مناطق گرم شمال بویژه اراضی دشت معان می باشد.

توان عملکرد:

متوسط عملکرد این رقم بین ۵۵-۶۵ تن در هکتار می باشد ولی بالاترین میزان برداشت ۹۰ تن در هکتار نیز در بعضی از آزمایش ها گزارش شده است.



کشت این رقم کرد

میزان بذر:

مصرف ۱۱۰ تا ۱۳۰ کیلوگرم بذر در هکتار در کشت مائسبی توصیه می‌شود این مقدار بسته به نحوه تهیه بستر بذر، نوع خاک، تاریخ کاشت و سایر عوامل متفاوت است.

ضد عفونی بذر:

ضد عفونی بذر قبل از کاشت با سم ایپریدیون + کارباندازیم کنترل مؤثری بر روی بیماری لکه قهوه‌ای و سیاهک‌های آشنکار و پنهان جو دارد.

میزان کود:

برای به دست آوردن حداکثر عملکرد این رقم مصرف کود برای زراعت باید توسط آزمایشگاه خاکشناسی تعیین شود به عنوان یک توصیه عمومی، میزان ۱۲۰ کیلوگرم فسفات آمونیم و ۱۵۰ کیلوگرم اوره در دو نوبت ۱۵۰ کیلوگرم هنگام کاشت و ۵۰ کیلوگرم به صورت سرک پیشنهاد می‌شود.

مبارزه با علف‌های هرز:

برای مبارزه با علف‌های هرز بین برگ از علف‌کش گرانستار به میزان ۲۰ گرم در هکتار و برای مبارزه با علف‌های هرز نازک برگ از علف‌کش پوماکسترا به میزان ۱/۲ لیتر در هکتار استفاده می‌شود این دو سم قابل اختلاط می‌باشند.

جو دشت منتخب از بین مواد دریافتی از خارج کشور در سال ۱۳۷۲ برای کشت در مناطق گرم شمال کشور در استان‌های مازندران، گلستان و نواحی گرم‌سیر استان اردبیل بویژه دشت مغان معرفی و در اختیار کشاورزان قرار گرفت. جو دشت دارای توان عملکرد بالا و مقاومت خوب نسبت به بیماری‌های قارچی برگ و خرابی محصول که مشکل عمده کشت جو در مناطق گرم شمال کشور است، بوده و در منطقه دشت مغان در سطح وسیعی مورد کشت و زرع قرار می‌گیرد.



معاونت ترویج و نظام بهره برداری

تهران، میدان آزادی، بعد از تقاطع نواب، ساختمان دکتر حسینی، طبقه ۱۱
انتشارات معاونت ترویج و نظام بهره برداری - مسئول پستی: ۱۹۵۹۸ - ۱۹۱۵۵ - ۳۳۵۸
تلفن: ۳۳۳-۳۳۳ - پورتال: ۳۳۳-۳۳۱

بخش تحقیقات دشت

موسسه تحقیقات اصلاح و تهیه نهال و بذر

جاده مرزباد - کیمیش - ۳۱۵۸۵ - مسئول پستی: ۳۱۱۹

تلفن: (+۹۸) ۲۸۳۲۳۸۱

فکس: (+۹۸) ۲۸۳۲۳۸۸

پست الکترونیک: SPLCEREAL@sbpshet.com

