



موسسه تحقیقات کشاورزی و نیم کشور



جمهوری اسلامی ایران



وزارت جهاد کشاورزی
سازمان تحقیقات، آموزش و ترویج کشاورزی

عدس گچساران

رقم عدس مناسب کشت در مناطق گرمسیر و نیمه گرمسیر دیم کشور

عدس رقم 6212 ILL در قالب آزمایشات بین المللی از طریق مرکز ایکاردا وارد آزمایشات مقایسه عملکرد شده و بعلت دارا بودن خصوصیات مناسب زراعی و تحمل بهتر نسبت به استرسهای محیطی و بیماریها انتخاب و در سال ۷۸ تحت عنوان رقم عدس گچساران معرفی شد.

خصوصیات زراعی رقم عدس گچساران

رقم 6212 ILL دارای قدرت رویشی خوب و سازگار به شرایط آب و هوای منطقه و زود رس تر از شاهد محلی می باشد. وزن هزار دانه آن ۴۷ گرم، ارتفاع بوته آن ۳۷ cm، تیپ بوته نیمه ایستاده و مقاومت آن نسبت به بیماریها خیلی بهتر از سایر ارقام موجود میباشد. نتایج حاصل از آزمایشات چندین ساله نشان داده که میانگین عملکرد این رقم در طول سالیان بررسی ۹۱۴ کیلوگرم در هکتار می باشد که نسبت به شاهد محلی ۳۲۴ کیلوگرم در هکتار اضافه محصول تولید می نماید که با کاشت این رقم در هر هکتار ۲۴۳۰۰۰ ریال ارزش افزوده نسبت ارقام محلی عاید خواهد شد.

توصیه های به زراعی

تراکم بذر مناسب برای این رقم براساس ۲۰۰ دانه در متر مربع (۷۵-۶۵ کیلو گرم در هکتار) و وزن هزار دانه آن تنظیم می گردد و تاریخ کاشت در نیمه اول آذر ماه در مناطق گچساران خواهد بود میزان مصرف کودها بستگی به نتایج تجزیه خاک منطقه داشته و در خاکهای فقیر مصرف ۲۵-۱۰ کیلوگرم ازت در هکتار توصیه



موسسه تحقیقات کشاورزی دیم کشور



جمهوری اسلامی ایران



وزارت جهاد کشاورزی
سازمان تحقیقات، آموزش و ترویج کشاورزی

می گردد. این رقم در مناطق گرمسیر و نیمه گرمسیر دیم کشور که دارای آب و هوای مشابه با گچساران باشند قابل
توصیه است.



موسسه تحقیقات کشاورزی دیم کشور



جمهوری اسلامی ایران



وزارت جهاد کشاورزی
سازمان تحقیقات، آموزش و ترویج کشاورزی

عدس گچساران

رقم عدس مناسب کشت در مناطق گرمسیر و نیمه گرمسیر دیم کشور

عدس رقم 6212 ILL در قالب آزمایشات بین المللی از طریق مرکز ایکاردا وارد آزمایشات مقایسه عملکرد شده و بعلت دارا بودن خصوصیات مناسب زراعی و تحمل بهتر نسبت به استرسهای محیطی و بیماریها انتخاب و در سال ۷۸ تحت عنوان رقم عدس گچساران معرفی شد.

خصوصیات زراعی رقم عدس گچساران

رقم 6212 ILL دارای قدرت رویشی خوب و سازگار به شرایط آب و هوای منطقه و زود رس تر از شاهد محلی می باشد. وزن هزار دانه آن ۴۷ گرم، ارتفاع بوته آن ۳۷ cm، تیپ بوته نیمه ایستاده و مقاومت آن نسبت به بیماریها خیلی بهتر از سایر ارقام موجود میباشد. نتایج حاصل از آزمایشات چندین ساله نشان داده که میانگین عملکرد این رقم در طول سالیان بررسی ۹۱۴ کیلوگرم در هکتار می باشد که نسبت به شاهد محلی ۳۲۴ کیلوگرم در هکتار اضافه محصول تولید می نماید که با کاشت این رقم در هر هکتار ۲۴۳۰۰۰ ریال ارزش افزوده نسبت ارقام محلی عاید خواهد شد.

توصیه های به زراعی

تراکم بذر مناسب برای این رقم براساس ۲۰۰ دانه در متر مربع (۶۵-۷۵ کیلوگرم در هکتار) و وزن هزار دانه آن تنظیم می گردد و تاریخ کاشت در نیمه اول آذر ماه در مناطق گچساران خواهد بود میزان مصرف کودها بستگی به نتایج تجزیه خاک منطقه داشته و در خاکهای فقیر مصرف ۲۵-۱۰ کیلوگرم ازت در هکتار توصیه



موسسه تحقیقات کشاورزی دیم کشور



جمهوری اسلامی ایران



وزارت جهاد کشاورزی
سازمان تحقیقات، آموزش و ترویج کشاورزی

می گردد. این رقم در مناطق گرمسیر و نیمه گرمسیر دیم کشور که دارای آب و هوای مشابه با گچساران باشند قابل توصیه است.



موسسه تحقیقات کشاورزی و نیم کشور



جمهوری اسلامی ایران



وزارت جهاد کشاورزی
سازمان تحقیقات، آموزش و ترویج کشاورزی

عدس بیله سوار

عدس دانه درشت جهت کشت در مناطق دیم کشور

این رقم (لاین 6037 ILL از تلاقی دو لاین 4349 ILL و 4605 ILL در ایکاردا حاصل شده است و در سال ۱۳۷۴ در قالب آزمایش بین‌المللی مورد ارزیابی و انتخاب قرار گرفته است.

خلاصه مشخصات دستاورد:

دانه درشتی، متحمل به بیماری پژمردگی فوزاریومی، بالا بودن و پایداری عملکرد از صفات بارز این رقم محسوب می‌شود. نتایج بررسی‌ها در آزمایشات در سالهای مختلف در مناطق اجرا نشان داد میانگین عملکرد این رقم در سال‌های آزمایش و در مناطق اجرا، ۹۵۱ کیلوگرم در هکتار بوده (۲۰ درصد بیشتر از شاهد) همچنین رقم بیله سوار با میانگین وزن صد دانه ۶/۰۷ در مقایسه میانگین وزن صد دانه میانگین ارقام محلی (۳/۷۳ گرم) و رقم کیمیا (۴/۹۲ گرم) از بازار پسندی بالاتری برخوردار است که برای کشت در مناطق مورد بررسی توصیه می‌شود.

عناوین مزیت‌ها و آثار اقتصادی و اجتماعی حاصله:

جایگزینی رقم جدید عدس بیله سوار در سطح ۶۴۰۰۰ هکتار از اراضی مستعد کشت در مناطق معتدل سرد و معتدل نیمه گرمسیری معادل ۱۱۳۹۲ تن افزایش تولید سالانه خواهد داشت. که با احتساب قیمت هر کیلو ۳۰۰۰۰ ریال معادل ۳۴۱/۷۶ میلیارد ریال افزایش درآمد ناخالص عاید کشاورزان در سطح استانهای مورد نظر خواهد شد. ضمناً قیمت هر کیلوگرم عدس دانه درشت حداقل ۳۰۰۰ ریال گرانتر از عدس دانه متوسط به لحاظ بازار پسندی میباشد.

دستورالعمل کاشت، داشت و برداشت:

آماده سازی زمین: با گاوآهن قلمی و سوئیپ در مهر و آبان

زمان کشت: ۱۵ آبان لغایت ۱۵ آذر برای کشت پاییزه و اسفند ماه برای کشت بهاره

کشت: با ردیفکار پنوماتیک، هاسیا (عمیقکار) و یا کشت گستر

میزان بذر مصرفی: ۸۰ کیلوگرم در هکتار با فاصله ردیف ۲۵ سانتیمتر

ضد عفونی بذر: به نسبت ۲ در هزار با سم بنومیل یا مانکوزوب.

عمق کاشت: ۳ سانتی متر

نیاز غذایی:

الف: اگر در اراضی کاشت نخود میزان فسفر خاک بیش از 6 ppm باشد نیازی به اضافه نمودن کود فسفره به خاک مزرعه نمی باشد و اگر کمتر از این مقدار باشد لازم است با اضافه نمودن کود فسفره به مرز 6 ppm رسانده شود.



موسسه تحقیقات کشاورزی و نیم کشور



جمهوری اسلامی ایران



وزارت جهاد کشاورزی
سازمان تحقیقات، آموزش و ترویج کشاورزی

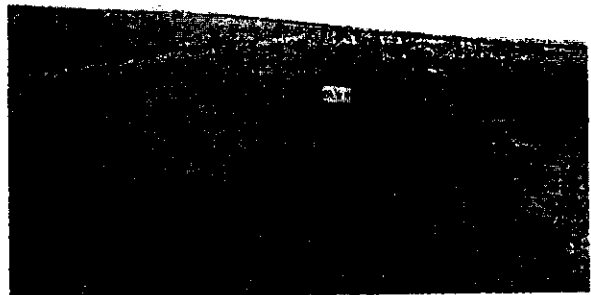
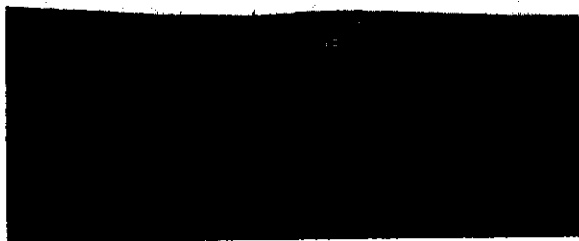
ب: اگر در صد مواد آلی خاک بیشتر از یک در صد باشد نیازی به اضافه نمودن ازت به خاک مزرعه نمی باشد با توجه به اینکه غالباً دیمزارها از نظر مواد آلی خاک فقیر هستند، مقدار ۲۰ کیلو ازت خالص به عنوان آغازگر توصیه می گردد.

مبارزه مکانیکی علف های هرز: با ایجاد خطوط ۵۰ سانتی متر بین خطوط کشت و با استفاده تراکتور چرخ باریک و کولتیواتر علف های هرز کنترل گردد.

مبارزه با علفهای هرز باریک برگ: با علفکش سوپر گالانت (۰/۶ تا ۱ لیتر در هکتار)

مبارزه با علفهای هرز پهن برگ: با علفکش لتاگران (۲ لیتر در هکتار)

زمان برداشت: نیمه دوم خرداد در مناطق نیمه گرمسیر و اواخر خرداد مناطق معتدل و معتدل سرد





جمهوری اسلامی ایران



وزارت جهاد کشاورزی
سازمان تحقیقات، آموزش و ترویج کشاورزی

عدس کیمیا

رقم پر محصول و پایدار جهت کشت پاییزه در مناطق معتدل سرد و نیمه گرمسیر دیم کشور

سطح زیر کشت عدس در ایران ۲۲۰ هزار هکتار است که ۹۳٪ درصد آن در شرایط دیم کشت می‌گردد. کانادا با ۱۳۰۶ کیلوگرم در هکتار بالاترین و ایران با ۴۵۷ کیلوگرم در هکتار، پایین‌ترین عملکرد در واحد سطح را دارند. عوامل مختلفی در پایین بودن عملکرد گیاه عدس موثر می‌باشد که از جمله مهمترین آنها می‌توان به پتانسیل پایین عملکرد ارقام بومی و عدم رعایت نکات به‌زراعی توسط کشاورزان عدس کار اشاره نمود. بیشتر کشاورزان از ارقام محلی برای کشت استفاده می‌نمایند. بیماری پژمردگی فوزاریومی از جمله بیماری خسارت‌زا در کشور می‌باشد که غالباً در منطقه بيله سوار مغان از اهمیت زیادی برخوردار بوده و متأسفانه کلیه ارقام محلی نیز به این بیماری حساس هستند. خوشبختانه تاکنون گزارشی مبنی بر خسارت بیماری برق‌زدگی از مزارع عدس ایران گزارش نشده است لذا به نظر می‌رسد که این بیماری از اهمیت کمتری در کشور برخوردار می‌باشد. کشاورزان عدس را در مناطق مختلف کشور در بهار کشت می‌کنند. زمان کاشت یکی از عوامل مهم و موثر در رسیدن به عملکردهای بالا محسوب می‌گردد و هرگونه تاخیر در زمان کاشت موجب کاهش طول دوره رشد شده و عملکرد را کاهش می‌دهد. نظر به اینکه ارقام عدس می‌توانند سرمای زمستان را در مناطق معتدل سرد، معتدل و نیمه گرمسیری تحمل نمایند بنابراین کشت پاییزه در این مناطق می‌تواند ضمن افزایش میران بهره‌وری مصرف آب حاصل از بارش‌های زمستانه، موجب افزایش چشمگیر عملکرد در واحد سطح گردد.

به‌طور کلی میانگین عملکرد این رقم در کلیه آزمایشات A تست، B تست، سازگاری، تحقیقی-تطبیقی و تحقیقی و ترویجی در سالهای مختلف ۱۱۳۳ کیلوگرم در هکتار می‌باشد در صورتی که میانگین عملکرد ارقام شاهد در آزمایشات فوق‌الذکر ۸۰۷ کیلوگرم در هکتار بود که نشان می‌دهد این لاین ۴۰ درصد عملکرد بالاتری نسبت به ارقام شاهد تولید نموده است. میانگین وزن صد دانه این رقم در طول سال‌های بررسی ۵ گرم بوده در صورتیکه وزن صد دانه ارقام محلی ۳ گرم بوده است. با توجه به اینکه این رقم در استان‌های کرمانشاه، لرستان، ایلام، شیروان و گلستان بالاترین عملکرد را نسبت به سایر لاین‌ها و ارقام محلی تولید نموده است و همچنین نتایج تجزیه پایداری آن حاکی از این است که این رقم پایدارترین رقم در بین لاین‌ها و ارقام مورد بررسی بوده است لذا این رقم برای کشت در مناطق مورد اشاره در سال ۱۳۸۸ با نام کیمیا معرفی گردید.



موسسه تحقیقات کشاورزی و نیم‌کشور



جمهوری اسلامی ایران



وزارت جهاد کشاورزی
سازمان تحقیقات، آموزش و ترویج کشاورزی

توجیه اقتصادی:

میانگین عملکرد دانه رقم عدس کیمیا در سالهای مختلف بررسی در استان‌های کرمانشاه، لرستان، ایلام، شیروان، نسبت به ارقام شاهد محلی ۴۰ درصد بیشتر بود. با توجه به سطح زیر کشت عدس در مناطق یاد شده که بالغ بر ۶۱۰۰۰ هکتار در شرایط دیم می‌باشد، با ترویج و جایگزینی این رقم در مزارع کشاورزان این مناطق، بیش از ۱۰۰۰۰ تن افزایش تولید در سال بدست خواهد آمد که با در نظر گرفتن قیمت عدس (در حدود ۸۰۰۰ ریال)، سالیانه بطور متوسط مبلغ ۸۰ میلیارد ریال ارزش افزوده عاید کشور خواهد شد.

