



سازمان جهاد کشاورزی استان اصفهان
مدیریت هماهنگی ترویج کشاورزی

کنه حنایی گوجه فرنگی



آزادیراختین (نیم‌آزال) به نسبت ۳ در هزار. سولفور (گل گوگرد، الوزال-کوزان) قارچ‌کش و کنه‌کش غیرسیستمیک، تماسی و حفاظتی از گروه مواد معدنی، مهم‌ترین اثر گوگرد اختلال در تنفس سلولی است. گوگرد در دمای پایین‌تر از ۱۴ درجه سانتی‌گراد بخار نشده و در دمای بالاتر از ۳۵ درجه گیاه‌سوزی ایجاد می‌کند. لذا گوگرد باید در دمای ۱۶ تا ۳۵ درجه به نسبت ۲ در هزار مصرف شود.



عنوان: کنه حنایی گوجه فرنگی

گردآورنده: دکتر محمدرضا باقری (عضو هیئت علمی مرکز تحقیقات و آموزش کشاورزی و منابع طبیعی استان اصفهان بخش تحقیقات گیاهپزشکی)
ویراستار ترویجی و ادبی: جمشید اسکندری - علی مصطفوی
تهیه شده در: اداره رسانه های آموزشی و ترویجی مدیریت هماهنگی ترویج کشاورزی استان اصفهان
ناشر: سازمان جهاد کشاورزی استان اصفهان
شمارگان: ۲۰۰۰
نوبت چاپ: اول
مسئولیت صحت مطالب با گردآورنده است

شماره ثبت در شورای انتشارات سازمان جهاد کشاورزی استان اصفهان به شماره ۰۲/۱۴۰۰/۱۰/۱۰۰۲/۱۴۰۰/۱۱/۱۴۰۰ است

نشانی: اصفهان - خیابان هزار جریب - سازمان جهاد کشاورزی استان اصفهان -
مدیریت هماهنگی ترویج کشاورزی - اداره رسانه های آموزشی و ترویجی
تلفن: ۰۳۱۳۷۹۱۳۱۹۵

است در تناوب با سایفلومتوفن استفاده شود. به نسبت ۰/۲۵ تا ۰/۵ در هزار.

اسپیرودیکلوفن (انویدور) کنه‌کش و حشره‌کش تماسی. روی همه مراحل زندگی کنه (بجز نرها) تأثیر دارد. به نسبت ۰/۵ در هزار

فنازاکوئین (پراید) روی مراحل پوره و بالغ اثر دارد. اگر با روغن مخلوط شود تخم را نیز از بین می‌برد. به نسبت ۰/۴ در هزار فن‌پیروکسی میت (اورتوس) به نسبت نیم در هزار + نیم درصد روغن ولک

پروپارژیت (امایت) به نسبت ۰/۵ تا یک در هزار یا ۱/۵ لیتر در هکتار. دارای اثر تماسی و تدخینی است.

هگزاتیازوکس (نیسورون) غیر سیستمیک با اثرات تماسی - گوارشی، به نسبت ۱/۵ در هزار. تخم‌کش و لاروکش است روی بالغین اثر ندارد.

بروموپروپیلات (نئورون) کنه‌کش تماسی، غیر سیستمیک، به نسبت ۱/۵ در هزار.

پیریدابن (سان مایت) به نسبت ۰/۵ در هزار (۵۰ گرم در ۱۰۰ لیتر آب).

Acequinocyl (کنه مایت) مقدار مصرف یک لیتر در هکتار.

آبامکتین، به نسبت ۰/۵ در هزار + ۰/۵ درصد روغن ولک سیلنتک (پلی‌مر) به نسبت ۰/۷۵ در هزار.

کنترل بیولوژیک

کنه‌ی حنایی دارای دشمنان طبیعی زیادی است، از جمله کفشدوزک‌های کنه‌خوار، لاروهای بالتوری سبز، سنک‌ها، تریپس‌ها و کنه‌های شکارگر. بعضی از این عوامل بصورت تجاری نیز تولید و مورد استفاده قرار می‌گیرند، از جمله کنه‌های شکارگر: Phytoseiulus persimilis, Amblyseius californicus, Amblyseius cucumeris, Orius.

ضروری است که برای حفظ و حمایت از دشمنان طبیعی از سمپاشی‌های بی‌رویه خودداری و برای کنترل آفت از سموم انتخابی و کم‌خطر استفاده نمود.

مبارزه شیمیایی

قبل از مبارزه شیمیایی لازم است سطح برگ‌ها (بخصوص سطح زیرین برگ‌ها) با آب + صابون حشره‌کش (صابون پتاسیم) و یا آب + مایع ظرفشویی به نسبت یک لیتر صابون حشره‌کش یا مایع ظرفشویی در هزار لیتر آب شستشو داده شود. مهمترین کنه‌کش‌های موجود در بازار عبارتند از:

سایفلومتوفن (دانی سارابا) به نسبت ۰/۵ تا یک در هزار اتوکسازول (باروک) تخم‌کش قوی، روی بالغین اثر ندارد، بهتر

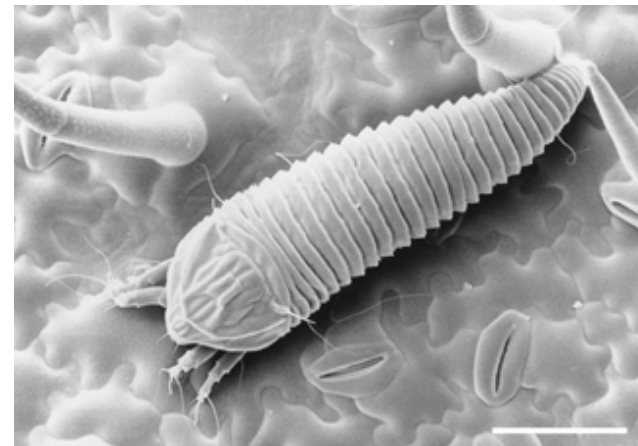
کنه حنایی گوجه فرنگی انتشار جهانی داشته و اغلب میزبان‌های این کنه از گیاهان خانواده بادمجانیان هستند که شامل گوجه فرنگی، سیب زمینی، بادمجان، انگور فرنگی، ترب سیاه، توتون و فلفل می‌باشند. همچنین این کنه روی گیاهانی مانند تاج ریزی، آفتاب پرست، پنیرک، پیچک، ازماک، تاج خروس، اطلسی و نیلوفر نیز مشاهده شده است.

خسارت: کنه حنایی گوجه فرنگی یکی از آفات مهم و خسارت زای گوجه فرنگی است. علائم اولیه خسارت در بوته‌های گوجه فرنگی به صورت پیچیدگی در برگ‌های پایین و ظهور رنگ نقره‌ای براق و برنزه شدن در سطح زیرین برگ‌ها دیده می‌شود. پس از خشک شدن برگ‌های پایینی، کنه‌ها به تدریج به طرف برگ‌های بالایی حرکت می‌کنند و برگ‌های بالایی نیز به رنگ حنایی برنزی درآمده و حالتی کاغذی شکل و زنگ زده پیدا می‌کنند. همچنین چین خوردگی‌های ضعیفی در سطح برگ‌ها ظاهر می‌شود که این چین خوردگی‌ها تا حدودی به علائم بیماری‌های ویروسی شباهت دارد. با تداوم آلودگی ساقه‌ها نیز به رنگ حنایی و برنزی درآمده و اغلب از جهت طولی شکاف بر می‌دارند.

کنه‌ها تمایل زیادی به تغذیه از میوه نشان نمیدهند و اغلب به صورت انفرادی روی میوه دیده می‌شوند. میوه‌ها قبل از اینکه

رنگ بگیرند دچار توقف رشد شده و به رنگ صورتی کمرنگ یا زرد تا سفید نقره‌ای دیده می‌شوند. در این مرحله میوه ممکن است حالت آفتاب سوختگی پیدا کند که بیشتر ناشی از ریزش برگ‌ها است.

شکل شناسی: کنه بالغ بدنی به شکل دوک به طول ۲۰۰-۱۵۰ و عرض ۵۰ میکرون دارد، به رنگ زرد مایل به نارنجی و دارای ناخن‌شانه‌ای چهار پره‌ای است. تخم‌های کنه کروی، شیری رنگ و به قطر ۲۰ میکرون است. لاروها شبیه کنه بالغ هستند با این تفاوت که از کنه بالغ کوچکتر و کم‌تحرک‌تر هستند.



کنه حنایی گوجه فرنگی



علائم خسارت کنه حنایی گوجه فرنگی

زیست شناسی: این آفت به شیوه‌های مختلف منتشر می‌شود. مهمترین راه انتشار آفت با جریان باد، حشراتی نظیر سفید بالک‌ها و ملخ‌ها، لباس کارگران و پرندگان است.

ماده‌ها تخم‌های خود را زیر برگ‌ها و نزدیک به رگبرگ وسطی و روی ساقه گیاهان میزبان قرار می‌دهند. دوره رشد جنینی ۲-۳ روز است و پس از آن لاروهای سفیدرنگ از تخم خارج می‌شوند. دوره لاروی کوتاه بوده و در افراد ماده حدود ۱۱ ساعت و در افراد نر حدود ۷ ساعت طول می‌کشد و پس از آن تبدیل به پوره می‌شوند. مراحل پورگی در کنه ماده در مدت زمانی بسیار کوتاه و در نرها طی مدت زمان ۱۹ ساعت سپری می‌شود و پس از آن کنه‌های بالغ ظاهر می‌شوند.

دوره نشو و نمای آفت در رطوبت نسبی ۳۰ درصد و دمای ۲۷ درجه سانتی‌گراد ۶ روز و در ۲۲ درجه سانتی‌گراد ۱۲ روز است. مناسب‌ترین شرایط برای نشو و نمای کنه حنایی گوجه فرنگی، دمای ۲۶/۵ درجه سانتی‌گراد و ۲۵ درصد رطوبت نسبی است. در صورت فقدان میزبان گیاهی مناسب، کنه حنایی گوجه فرنگی

قادر است تا ۴ روز بدون غذا زنده بماند. این کنه به سرمای زمستانه شدیداً حساس است و در صورت عدم وجود پناهگاه مناسب تمام مراحل زیستی آن در دمای نزدیک به یخبندان در مدت چند ساعت از بین می‌رود. اغلب روی علف‌های هرزی مانند تاج‌ریزی، آفتاب پرست و پنیرک به صورت ماده بالغ زمستان‌گذرانی می‌کند.

کنترل آفت

در گلخانه‌های گوجه فرنگی باید با تنظیم دما و رطوبت از افزایش شدید دما و کاهش رطوبت نسبی جلوگیری و شرایط محیطی را برای طغیان کنه‌های آفت نامساعد کرد.

باید قبل از ورود نشاء گوجه فرنگی به داخل سالن اصلی، از سلامت آنها مطمئن شد و با مشاهده کنه روی آنها با استفاده از سموم کنه‌کش مجاز اقدام به حذف آنها نمود.

رعایت بهداشت زراعی، حذف بوته‌های آلوده و علف‌های هرز از جمله تاج ریزی، پیچک، ازماک، آفتاب پرست و پنیرک که میزبان آفت هستند.

